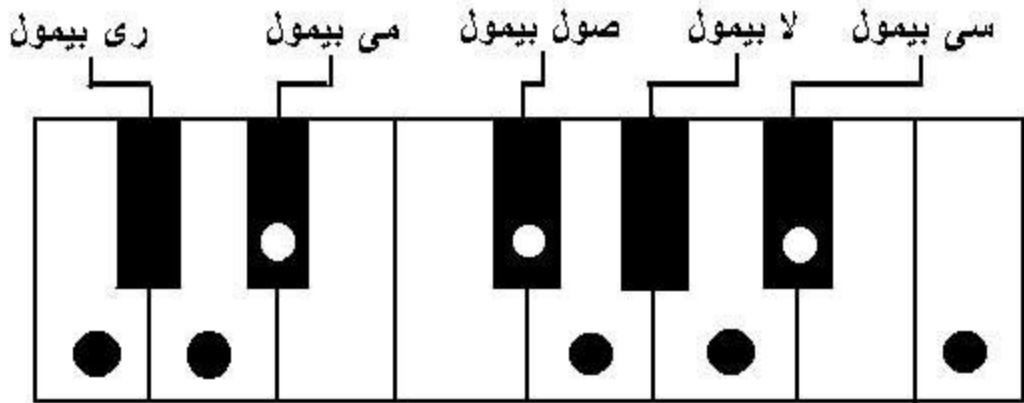
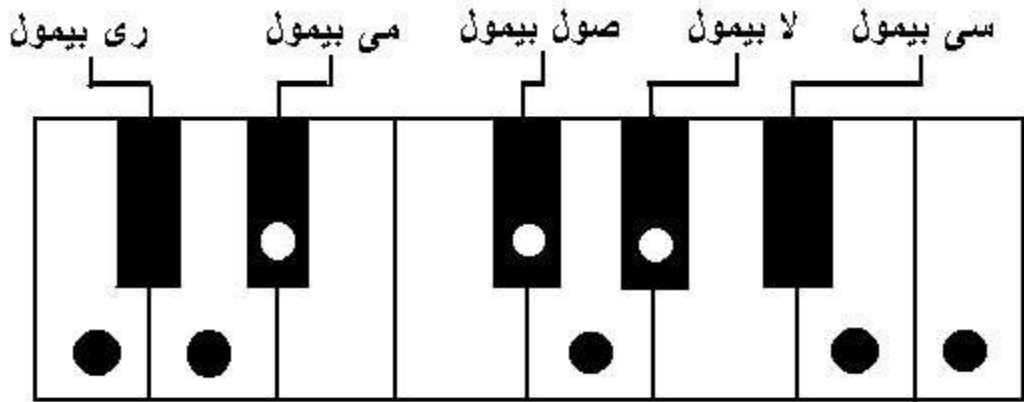


دو      ری      می      فا      صوون      لا      سی      دو

مقام النهاوند

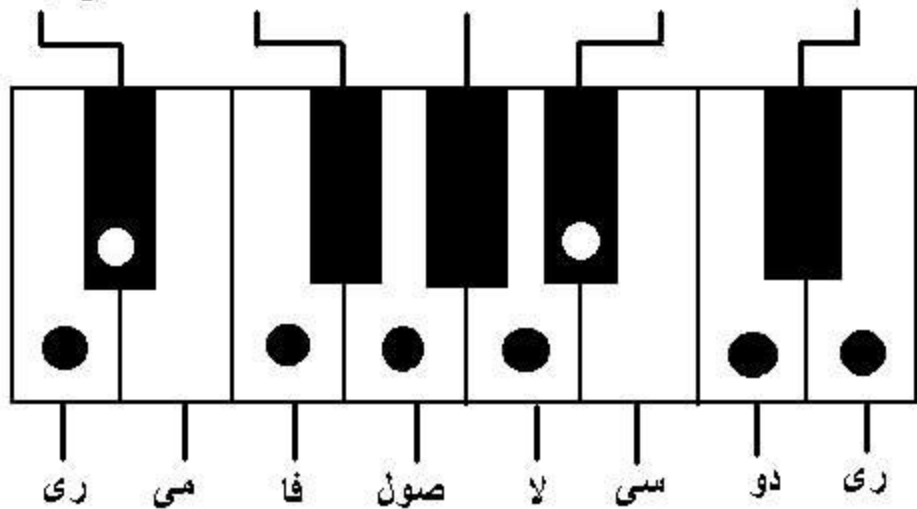


مقام النکریز



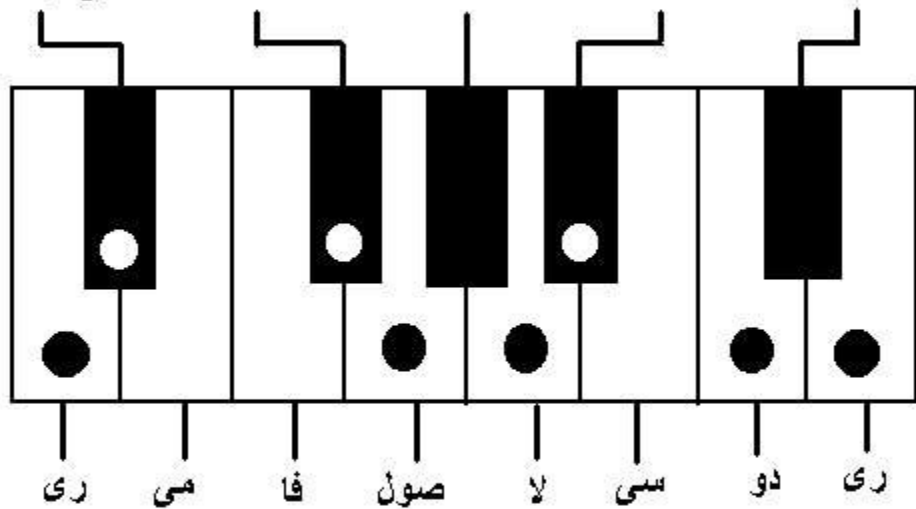
مقام النوا أثر

ری بیموں سی بیموں لا بیموں صوں بیموں می بیموں



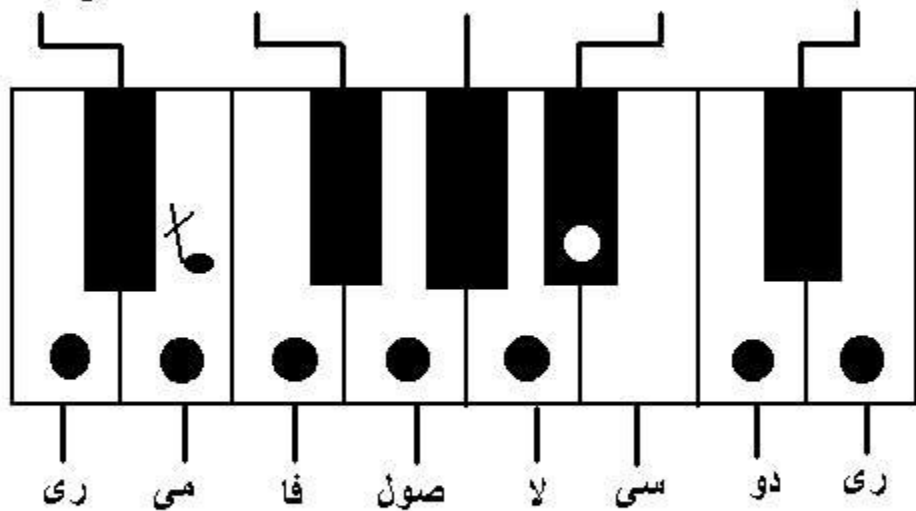
مقام الكورد

ری بيمون    سی بيمون    لا بيمون    صول بيمون    می بيمون



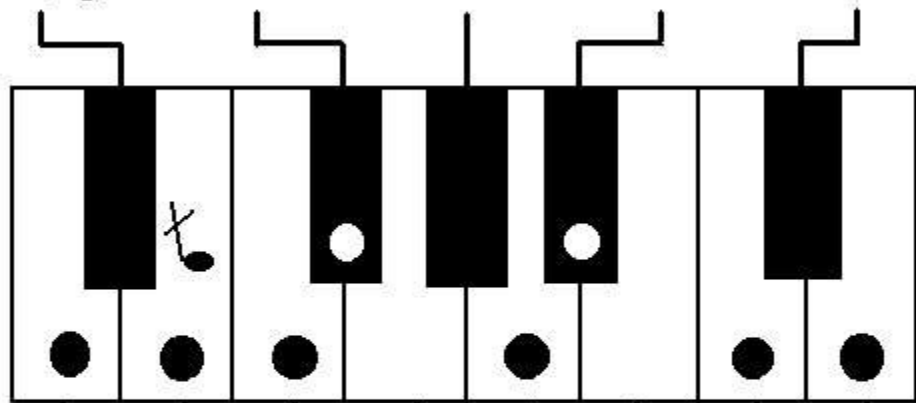
مقام الحجاز

ری بیمول      سی بیمول      لا بیمول      صول بیمول      می بیمول



مقام البیاتی

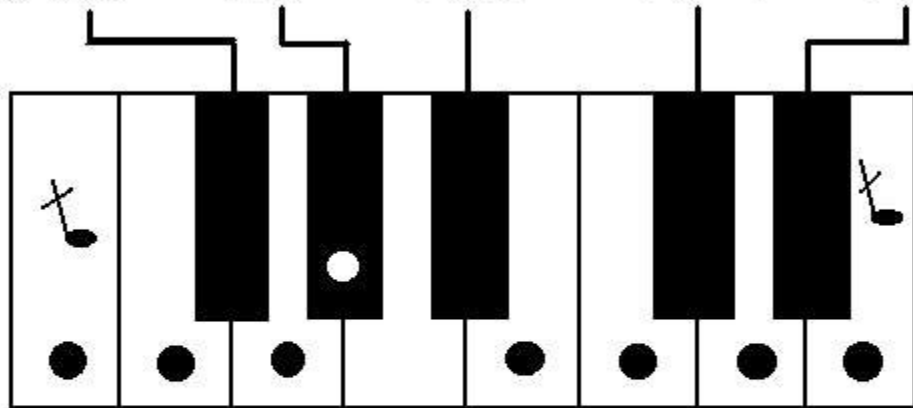
ری بیموں      سی بیموں      لا بیموں      صوٹ بیموں      می بیموں



ری      می      فا      صوٹ      لا      سی      دو      ری

مقام الصبا

می بیمول   ری بیمول   سی بیمول   لا بیمول   صول بیمول

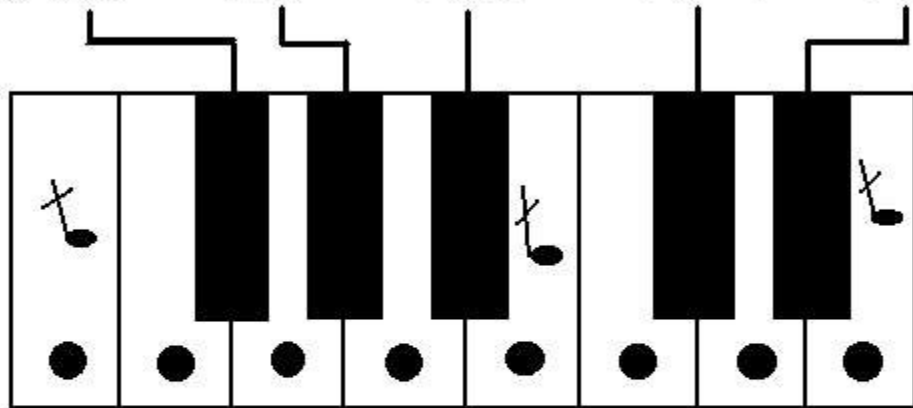


می   فا   صول   لا   سی   دو   ری   می

مقام هزام



می بيموں      ری بيموں      سی بيموں      لا بيموں      صول بيموں



می      فا      صول      لا      سی      دو      ری      می

مقام سیکا



**نوار**



**بلانش**



**روند**



**تربل کروش**



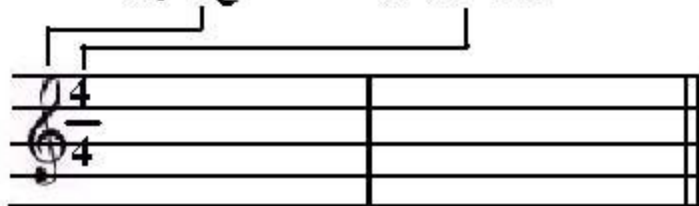
**دبل کروش**



**کروش**

# المدرج الموسيقى

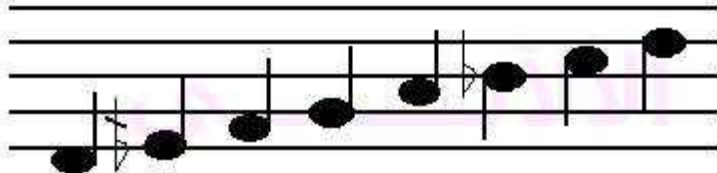
مازورة رباعية مفتاح صول



نهاية المازورة

نهاية الجملة اللحنية

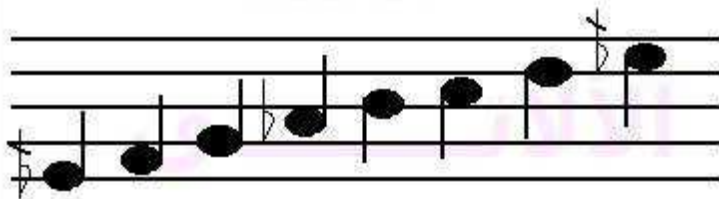
## مقام البياتي



ينقسم هذا المقام إلى :

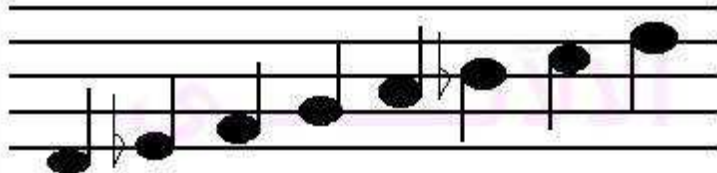
جنس الأصل وهو بياتي من درجة الري  
جنس الفرع أول وهو نهاوند من درجة الصول  
وجنس الفرع ثان وهو كورد من درجة لا

## مقام الهزام



ينقسم هذا المقام إلى :  
جنس الأصل وهو سيكا من درجة المي  
وجنس الفرع وهو حجاز من درجة الصول

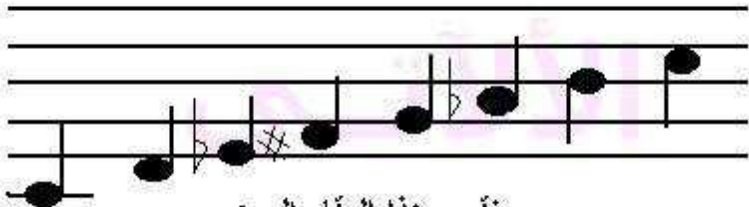
## مقام الكورد



ينقسم هذا المقام إلى :

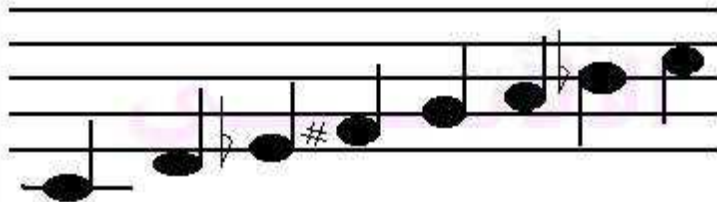
- جنس الأصل وهو كورد من درجة الرى
- جنس الفرع أول وهو نهاوند من درجة الصول
- وجنس الفرع ثان وهو كورد من درجة لا

## مقام النوا أثر



ينقسم هذا المقام إلى :  
جنس الأصل وهو نوا أثر من درجة الدو  
وجنس الفرع وهو حجاز من درجة الصول

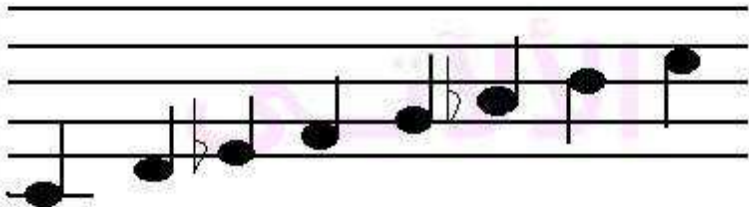
## مقام النكريز



ينقسم هذا المقام إلى :  
جنس الأصل وهو نواثر من درجة الدو  
وجنس الفرع وهو نهاوند من درجة الصول



## مقام النهاوند



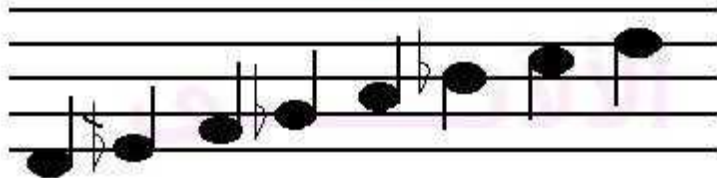
ينقسم هذا المقام إلى :  
جنس الأصل وهو نهاوند من درجة الدو  
وجنس الفرع وهو حجاز من درجة الصول

## مقام الراست



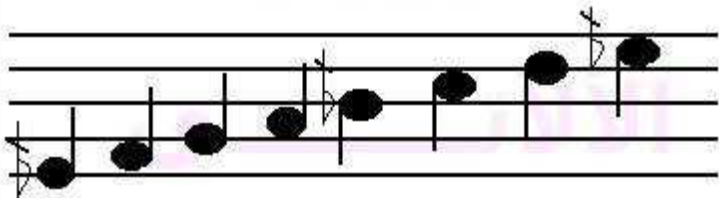
ينقسم هذا المقام إلى :  
جنس الأصل وهو راست من درجة الدو  
وجنس الفرع وهو راست من درجة الصول

## مقام الصبا



ينقسم هذا المقام إلى :  
جنس الأصل وهو صبا من درجة الري  
وجنس الفرع وهو حجاز من درجة الفا

## مقام السیکا



ينقسم هذا المقام إلى :  
جنس الأصل وهو سیکا من درجة المي  
وجنس الفرع وهو راست من درجة الصول